

กำหนดแบบรูปและรายการงานก่อสร้าง
โครงการขยายเขตท่อเมนประปาหมู่ที่ ๙ บ้านปล้องทองพัฒนา

๑. ความเป็นมา

๑. ตามมติรายงานการประชุมสภาองค์การบริหารส่วนตำบลคณที สมัยสามัญที่ ๒ ครั้งที่ ๒ ประจำปี ๒๕๖๘ เมื่อวันที่ ๒๘ พฤษภาคม ๒๕๖๘ เรื่อง โครงการขยายเขตท่อเมนประปา หมู่ที่ ๙ บ้านปล้องทองพัฒนา จำนวนเงิน ๔๐๙,๐๐๐.- บาท (-สี่แสนเก้าพันบาทถ้วน-)

๒. คำสั่งองค์การบริหารส่วนตำบลคณที ที่ ๙๕๖/๒๕๖๘ ลงวันที่ ๑๓ พฤศจิกายน ๒๕๖๘ เรื่อง แต่งตั้งคณะกรรมการจัดทำแบบรูปและรายการงานก่อสร้าง

๒. วัตถุประสงค์

เพื่อบรรเทาความเดือดร้อนของประชาชนในพื้นที่ ได้มีน้ำประปาให้กับประชาชนใช้บริโภค

๓. คุณสมบัติผู้ประสงค์จะเสนอราคา

๑. เป็นบุคคลหรือนิติบุคคล ที่มีอาชีพรับจ้าง
๒. ไม่เป็นผู้ที่ถูกระบุชื่อไว้ในบัญชีรายชื่อผู้ทำงานของทางราชการและได้แจ้งเวียนชื่อแล้ว
๓. ไม่เป็นผู้มีผลประโยชน์ร่วมกันกับผู้ประสงค์จะเสนอราคารายอื่น หรือไม่เป็นผู้กระทำการอันเป็นการขัดขวางการแข่งขันราคาอย่างเป็นธรรม
๔. ไม่เป็นผู้ได้รับเอกสิทธิ์หรือความคุ้มกัน ซึ่งอาจปฏิเสธไม่ยอมขึ้นศาลไทย เว้นแต่รัฐบาลของผู้เสนอราคาได้มีคำสั่งให้สละสิทธิ์และความคุ้มกันเช่นนั้น

๔. แบบรูปรายการและคุณลักษณะเฉพาะ

๑. ตามมติรายงานการประชุมสภาองค์การบริหารส่วนตำบลคณที สมัยสามัญที่ ๒ ครั้งที่ ๒ ประจำปี ๒๕๖๘ เมื่อวันที่ ๒๘ พฤษภาคม ๒๕๖๘ เพื่อเป็นค่าใช้จ่ายตามโครงการขยายเขตท่อเมนประปาหมู่บ้าน ขนาด ๓ นิ้ว ชั้น ๑๓.๕ ความยาวไม่น้อยกว่า ๑,๕๐๐ เมตร รายละเอียดตามประมาณการงานก่อสร้างและตามแบบแปลนที่ อบต.คณที กำหนด

๒. พัสตุประเภทวัสดุหรือครุภัณฑ์

ที่ใช้ในงานก่อสร้างต้องเป็นพัสตุที่ผลิตภายในประเทศ ตามเงื่อนไขดังนี้

๒.๑ วัสดุหรือครุภัณฑ์ที่ใช้ในงานก่อสร้างต้องเป็นพัสตุที่ผลิตภายในประเทศไม่น้อยกว่าร้อยละ ๖๐ ของมูลค่าพัสตุที่จะใช้ในงานก่อสร้างทั้งหมดตามสัญญา

๒.๒ เหล็กที่ใช้ในงานก่อสร้างต้องใช้เหล็กที่ผลิตภายในประเทศไม่น้อยกว่าร้อยละ ๙๐ ของปริมาณเหล็กที่ต้องใช้ทั้งหมดตามสัญญา

ผู้รับจ้างจะต้องจัดทำแผนการใช้พัสตุที่ผลิตภายในประเทศ (ตามข้อ ๒.๑ และ ข้อ ๒.๒) ภายใน ๖๐ วัน นับถัดจากวันที่ได้ลงนามสัญญา เพื่อให้คณะกรรมการตรวจรับพัสตุพิจารณาต่อไป

๓. กรณีที่ผู้รับจ้างไม่ใช่พัสตุที่ผลิตภายในประเทศ หรือจะใช้หรือใช้พัสตุที่ผลิตภายในประเทศไม่ครบร้อยละ ๖๐ ให้หน่วยงานของรัฐเสนอผู้มีอำนาจเหนือขึ้นไปหนึ่งชั้นเพื่อพิจารณาอนุมัติเห็นชอบก่อน

๕. พื้นที่ดำเนินการ

บริเวณ ภายในหมู่ที่ ๙ บ้านปล้องทองพัฒนา ตำบลคณที อำเภอเมืองกำแพงเพชร จังหวัดกำแพงเพชร



๖. ระยะเวลาดำเนินการ

ภายในระยะเวลาก่อสร้างไม่เกิน ๔๕ วัน นับถัดจากวันลงนามในสัญญา

๗. เงื่อนไขการชำระเงิน

งวดที่ ๑ คิดเป็นร้อยละหนึ่งร้อยของวงเงินจัดซื้อจัดจ้าง

๘. อัตราค่าปรับ

สงวนสิทธิ์ค่าปรับกรณีส่งมอบเกินกำหนด โดยคิดค่าปรับเป็นรายวันในอัตราร้อยละ ๐.๒๕ ของราคาสินค้าของที่ยังไม่ได้รับมอบแต่ต้องไม่ต่ำกว่าวันละ ๑๐๐.๐๐ บาท

๙. วงเงินในการจัดซื้อจัดจ้าง

ภายในวงเงินงบประมาณไม่เกิน ๔๐๙,๐๐๐.- บาท (-สี่แสนเก้าพันบาทถ้วน-)

๑๐. มาตรฐานฝีมือช่าง

เมื่อ "องค์การบริหารส่วนตำบล" ได้คัดเลือกผู้รับจ้างรายใดและได้ตกลงจ้างก่อสร้างแล้ว ผู้รับจ้างจะต้องตกลงว่าในการปฏิบัติงานก่อสร้างดังกล่าว ผู้เสนอราคาจะต้องมีและใช้ผู้มีคุณวุฒิบัตรระดับ ปวช. ปวส. และปวท. หรือเทียบเท่าจากสถาบันการศึกษาที่ ก.พ. รับรองให้เข้ารับราชการได้ ในอัตราไม่ต่ำกว่าร้อยละ ๑๐ ของแต่ละสาขาช่าง แต่จะต้องมีช่างจำนวนอย่างน้อย ๑ คน ในสาขาช่างก่อสร้าง หรือช่างโยธา มีคุณวุฒิบัตรไม่ต่ำกว่าระดับ ปวช. เป็นผู้ควบคุมงาน

๑๑. ผลงานก่อสร้าง

ผู้เสนอราคาจะต้องเป็นนิติบุคคลหรือบุคคลธรรมดาที่มีผลงานก่อสร้างประเภทเดียวกันกับงานที่สอบราคาจ้างในสัญญาเดียวในวงเงินไม่น้อยกว่าร้อยละ ๕๐ ของวงเงินงบประมาณการก่อสร้างในแต่ละครั้ง และเป็นผลงานที่เป็นคู่สัญญาโดยตรงกับส่วนราชการ หน่วยงานตามกฎหมายว่าด้วยระเบียบบริหารราชการส่วนท้องถิ่น หรือหน่วยงานอื่นซึ่งมีกฎหมายบัญญัติให้มีฐานะเป็นราชการบริหารส่วนท้องถิ่น รัฐวิสาหกิจ หรือหน่วยงานเอกชนที่ "องค์การบริหารส่วนตำบล" เชื่อถือ

๑๒. สูตรการคำนวณเงินชดเชยค่างานก่อสร้าง (ค่า K)

งานอาคาร

ใช้สูตร $K = 0.25 + 0.15 * (t/l + 0.10 * Ct/Co + 0.40 Mt/Mo + 0.10 * St/So)$

๑๓. หน่วยงานที่รับผิดชอบดำเนินการ

กองช่าง องค์การบริหารส่วนตำบลคณฉวี

ว่าที่ร้อยโท ประธานกรรมการ
(สุเชาว์ ถาวร)

(ลงชื่อ) กรรมการ
(นายชัยณรงค์ ปานน้อย)

(ลงชื่อ) กรรมการและเลขานุการ
(นายศิริพรทิพย์ บุญนาค)

รายการค่าประมาณการก่อสร้าง

ส่วนราชการ	องค์การบริหารส่วนตำบลคต		
ประเภท	โครงการขยายเขตท่อเมนประปา หมู่ที่ 9 บ้านปล้องทองพัฒนา		
สถานที่ก่อสร้าง	หมู่ที่ 9 บ้านปล้องทองพัฒนา ตำบลคต อำเภอมืองกำแพงเพชร จังหวัดกำแพงเพชร		
ประมาณราคาตามแบบ ปร.4	จำนวน	2	แผ่น
ประมาณราคา	เมื่อวันที่	14 พฤศจิกายน 2568	

ลำดับที่	รายการ	ค่าวัสดุและค่าแรงงาน รวมเป็นเงิน (บาท)	FACTOR F	ค่าก่อสร้างรวม เป็นเงิน (บาท)	หมายเหตุ
1	ประเภทงานอาคาร				
	1.1 โรงสูบน้ำ แบบเลขที่ 412003	-		-	
	1.2 รางระบายน้ำ แบบเลขที่ 911001, 911005	-		-	
	1.3 รั้ว+ประตูรั้ว แบบเลขที่ 921001	-		-	
	1.4 ป้ายการประปา แบบเลขที่ 921001	-		-	
	1.5 ป้ายบอกระดับน้ำในถังน้ำใส แบบเลขที่ 991002	-		-	
	1.6 การประสานท่อระหว่างระบบ แบบเลขที่ 911005	-		-	
	1.7 การประสานท่อภายในโรงสูบน้ำดี แบบเลขที่ 911006	-		-	
	1.8 การประสานท่อที่ปากบ่อบาดาล แบบเลขที่ 911007	-		-	
	1.9 ทดสอบความสามารถในการรับน้ำหนักบรรทุกของดิน	-		-	
	1.10 การประสานระบบไฟฟ้าภายใน	-		-	
	1.11 ระบบกรองน้ำบาดาลขนาด 10 ม. ³ /ชม. แบบเลขที่ 1211010	-		-	
	1.12 ถังน้ำใสขนาด 100 ม. ³ แบบเลขที่ 2111100	-		-	
	1.13 ท่อถังสูงขนาด 30 ม. ³ แบบเลขที่ 3111030	-		-	
	1.14 ระบบท่อส่งน้ำดิบ	-		-	
	1.15 ระบบท่อจ่ายน้ำประปา	312,632	1.3091	409,266	
	เงื่อนไข				
	เงินล่วงหน้าจ่าย			0.00%	
	เงินประกันผลงานหัก			0.00%	
	ดอกเบี้ยเงินกู้			7.00%	
	รวมเป็นเงิน	312,632		409,266	
	คิดเป็นเงินประมาณการ			409,000	
	(ตัวอักษร)			สี่แสนเก้าพันบาทถ้วน	

ลงชื่อ ประมาณการ

(นายชัยณรงค์ ปานน้อย)

ผู้ช่วยนายช่างโยธา

ลงชื่อ ตรวจสอบ

(ว่าที่ร้อยโทสุเชาว์ ถาวร)

ผู้อำนวยการกองช่าง

ลงชื่อ เห็นชอบ

(นายนิติพงษ์ อ้าเฮงตระกูล)

รองนายกองค์การบริหารส่วนตำบลคต

ลงชื่อ เห็นชอบ

(นางสาวจรงค์ พรหมทอง)

ปลัดองค์การบริหารส่วนตำบลคต

ลงชื่อ อนุมัติ

(นายสุวิชัย ศิริวาโก)

นายกองค์การบริหารส่วนตำบลคต

สรุปผลการประมาณราคาค่าก่อสร้าง

ส่วนราชการ องค์การบริหารส่วนตำบลคณที

ประเภท โครงการขยายเขตท่อเมนประปา หมู่ที่ 9 บ้านปล้องทองพัฒนา

สถานที่ก่อสร้าง หมู่ที่ 9 บ้านปล้องทองพัฒนา ตำบลคณที อำเภอเมืองกำแพงเพชร จังหวัดกำแพงเพชร

ประมาณราคาตามแบบ ปร.4 จำนวน 2 แผ่น

ประมาณราคาเมื่อวันที่ 14 พฤศจิกายน 2568

ลำดับที่	รายการ	ค่าก่อสร้างเป็นเงิน (บาท)	หมายเหตุ
1	ประเภทงานอาคาร	409,000.00	
2	ประเภทงานครุภัณฑ์จัดซื้อ	-	
3	ประเภทงานค่าใช้จ่ายพิเศษและค่าใช้จ่ายอื่นที่จำเป็นต้องมี	-	
4	ป้ายประชาสัมพันธ์โครงการ 1 ชุด		
	รวมค่าก่อสร้างเป็นเงินทั้งสิ้น	409,000.00	
สรุป	คิดเป็นเงินประมาณการ	409,000.00	บาท
ตัวอักษร	สี่แสนเก้าพันบาทถ้วน		

หมายเหตุ -คณะกรรมการกำหนดราคากลาง

คณะกรรมการกำหนดราคากลางได้ร่วมกันพิจารณาเห็นควรให้ใช้ ราคาดังกล่าว ฯลฯ เป็นราคากลางของโครงการได้ตามคำสั่ง
องค์การบริหารส่วนตำบลคณที เลขที่ 957/2568 ลงวันที่ 13 พฤศจิกายน 2568

ลงชื่อ



ประธานกรรมการกำหนดราคากลาง

(ว่าที่ร้อยโทสุเชาว์ ถาวร)

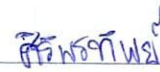
ลงชื่อ



คณะกรรมการ ฯ

(นายชัยณรงค์ ปานน้อย)

ลงชื่อ



คณะกรรมการ ฯ

(นายศิริพรทิพย์ บุญนาค)

ประมาณราคาก่อสร้าง ระบบท่อจ่ายน้ำประปา

สถานที่ก่อสร้าง หมู่ที่ 9 บ้านด้องทองพัฒนา ตำบลคณตี อำเภอเมืองกำแพงเพชร จังหวัดกำแพงเพชร

แบบเลขที่

ฝ่ายประมาณราคา องค์การบริหารส่วนตำบลคณตี

ประมาณการโดย นายชัยณรงค์ ปานน้อย

เมื่อวันที่ 14 พฤศจิกายน 2568

ลำดับที่	รายการ	จำนวนหน่วย	ค่าวัสดุ		ค่าแรง		ค่าวัสดุและค่าแรงงาน	หมายเหตุ
			ราคาต่อหน่วย	เป็นเงิน	ราคาต่อหน่วย	เป็นเงิน		
1	ท่อ PVC.ยาว 4 ม. ชั้น 13.5 Ø 2" (รวมข้อต่อชนิดต่างๆ หรืองานต่อเชื่อมระบบของเดิม)	-	-	-	-	-	-	-
2	ท่อ PVC.ยาว 4 ม. ชั้น 13.5 Ø 2 1/2" (รวมข้อต่อชนิดต่างๆ หรืองานต่อเชื่อมระบบของเดิม)	-	-	-	-	-	-	-
3	ท่อ PVC.ยาว 4 ม. ชั้น 13.5 เพลยเรียบ Ø 3" (รวมข้อต่อชนิดต่างๆ หรืองานต่อเชื่อมระบบของเดิม)	1,500.00	199.00	298,500.00	-	-	298,500.00	(รวมค่าแรง)
4	ท่อ PVC.ยาว 4 ม. ชั้น 13.5 Ø 4" (รวมข้อต่อชนิดต่างๆ หรืองานต่อเชื่อมระบบของเดิม)	-	-	-	-	-	-	-
5	จุด ปิด-เปิดน้ำ ท่อ PVC. Ø 2" (A2)	-	-	-	-	-	-	-
6	จุด ปิด-เปิดน้ำ ท่อ PVC. Ø 2 1/2" (A2.5)	-	-	-	-	-	-	-
7	จุด ปิด-เปิดน้ำ ท่อ PVC. Ø 3" (A3)	-	-	-	-	-	-	-
8	จุด ปิด-เปิดน้ำ ท่อ PVC. Ø 4" (A4)	-	-	-	-	-	-	-
9	จุด ปิด-เปิดน้ำ และเปิดน้ำล้างท่อเมน ท่อ PVC. Ø 2" (B2)	-	-	-	-	-	-	-
10	จุด ปิด-เปิดน้ำ และเปิดน้ำล้างท่อเมน ท่อ PVC. Ø 2 1/2" (B2.5)	-	-	-	-	-	-	-
11	จุด ปิด-เปิดน้ำ และเปิดน้ำล้างท่อเมน ท่อ PVC. Ø 3" (B3)	3.00	1,260.00	3,780.00	-	-	3,780.00	(รวมค่าแรง)
12	จุด ปิด-เปิดน้ำ และเปิดน้ำล้างท่อเมน ท่อ PVC. Ø 4" (B4)	-	-	-	-	-	-	-
13	จุดเปิดน้ำล้างท่อเมน ท่อ PVC. Ø 2" (C2)	-	-	-	-	-	-	-



ประมาณราคาก่อสร้าง

ระบบท่อจ่ายน้ำประปา

สถานที่ก่อสร้าง หมู่ที่ 9 บ้านปล้องทองพัฒนา ตำบลคณสี อำเภอเมืองกำแพงเพชร จังหวัดกำแพงเพชร

แบบเลขที่

ฝ่ายประมาณราคา

องค์การบริหารส่วนตำบลคณสี

ประมาณการโดย นายชัยณรงค์ ปานน้อย

เมื่อวันที่ 14 พฤศจิกายน 2568

ลำดับที่	รายการ	จำนวนหน่วย	ค่าวัสดุ		ค่าแรง		ค่าวัสดุและค่าแรงงาน	หมายเหตุ
			ราคาต่อหน่วย	เป็นเงิน	ราคาต่อหน่วย	เป็นเงิน		
14	จุดเปิดน้ำล้างท่อเมน ท่อ PVC. Ø 2 1/2" (C2.5)	-	-	-	-	-	-	
15	จุดเปิดน้ำล้างท่อเมน ท่อ PVC. Ø 3" (C3)	2.00	791.00	1,582.00	-	-	1,582.00	(รวมค่าแรง)
16	จุดเปิดน้ำล้างท่อเมน ท่อ PVC. Ø 4" (C4)	-	-	-	-	-	-	
17	จุดต่อประปาเชื่อมเข้าบ้าน Ø 2"-4" ลด 1/2"	45.00	86.00	3,870.00	-	-	3,870.00	(รวมค่าแรง)
18	น้ำยาเชื่อมท่อ PVC ขนาด 1000 กรัม	10.00	490.00	4,900.00	-	-	4,900.00	
19	งานอื่น ๆ							
	19.1 งานร้อยป้ายจราจร + ติดตั้งใหม่							
	19.2 งานร้อยผิวคอนกรีต + เทคั้นผิวข้างศาลาบูชา							
	19.3 งานวางท่อพีวีซีทางข้าม 8 นิ้ว ชั้น 8.5	-	-	-	-	-	-	
	19.4 งานซ่อมแซมถนนคอนกรีต	-	-	-	-	-	-	
	รวมเงิน			312,632.00			312,632.00	
	คิดเป็นเงินทั้งสิ้น						312,632.00	

ประมาณราคาโดย.....



(นายชัยณรงค์ ปานน้อย)





ตาราง Factor F งานก่อสร้างอาคาร

เงินล่วงหน้าจ่าย

0 %

ดอกเบี้ยเงินกู้

7 % ต่อปี

เงินประกันผลงานหัก

0 %

ค่าภาษีมูลค่าเพิ่ม (VAT)

7 %

ค่างาน (ทุน) (ล้านบาท)	ค่าใช้จ่ายในการดำเนินงานก่อสร้าง (%)				รวมในรูป Factor	ภาษี มูลค่าเพิ่ม (VAT)	Factor F
	ค่า อำนาจการ	ค่า ดอกเบี้ย	ค่า กำไร	รวม ค่าใช้จ่าย			
< 0.5	15.6856	1.1666	5.5000	22.3522	1.2235	1.0700	1.3091
1	15.4654	1.1666	5.5000	22.1320	1.2213	1.0700	1.3067
2	15.3220	1.1666	5.5000	21.9886	1.2198	1.0700	1.3051
5	15.0245	1.1666	5.5000	21.6911	1.2169	1.0700	1.3020
10	14.9659	1.1666	5.0000	21.1325	1.2113	1.0700	1.2960
15	11.7000	1.1666	5.0000	17.8666	1.1786	1.0700	1.2611
20	10.9884	1.1666	5.0000	17.1550	1.1715	1.0700	1.2535
25	8.9675	1.1666	4.5000	14.6341	1.1463	1.0700	1.2265
30	8.1852	1.1666	4.5000	13.8518	1.1385	1.0700	1.2181
40	8.1487	1.1666	4.5000	13.8153	1.1381	1.0700	1.2177
50	8.1374	1.1666	4.5000	13.8040	1.1380	1.0700	1.2176
60	7.7209	1.1666	4.0000	12.8875	1.1288	1.0700	1.2078
70	7.6178	1.1666	4.0000	12.7844	1.1278	1.0700	1.2067
80	7.6178	1.1666	4.0000	12.7844	1.1278	1.0700	1.2067
90	7.6095	1.1666	4.0000	12.7761	1.1277	1.0700	1.2066
100	7.6095	1.1666	4.0000	12.7761	1.1277	1.0700	1.2066
150	7.3600	1.1666	4.0000	12.5266	1.1252	1.0700	1.2039
200	7.3617	1.1666	4.0000	12.5283	1.1252	1.0700	1.2039
250	7.2736	1.1666	4.0000	12.4402	1.1244	1.0700	1.2031
300	7.1950	1.1666	3.5000	11.8616	1.1186	1.0700	1.1969
350	6.4098	1.1666	3.5000	11.0764	1.1107	1.0700	1.1884
400	6.3344	1.1666	3.5000	11.0010	1.1100	1.0700	1.1877
500	6.2868	1.1666	3.5000	10.9534	1.1095	1.0700	1.1871
> 500	5.6676	1.1666	3.5000	10.3342	1.1033	1.0700	1.1805

หมายเหตุ

- กรณีค่างานอยู่ระหว่างช่วงของค่างานต้นทุนที่กำหนด ให้เทียบอัตราส่วนเพื่อหาค่า Factor F
- ถ้าเป็นงานเงินกู้หรือจากแหล่งอื่นซึ่งไม่ต้องชำระภาษีมูลค่าเพิ่ม ให้ใช้ Factor F ในช่อง "รวมในรูป Factor"

รายการค่าต้นทุนขยายเขตประปาหมู่บ้าน
องค์การบริหารส่วนตำบลคณที ตำบลคณที อำเภอเมืองกำแพงเพชร จังหวัดกำแพงเพชร
รายการประมาณราคาต่อหน่วย

1. ท่อ PVC. Ø 2" ชั้น 13.5

- ท่อพีวีซี แข็ง ท่อประปา ชั้น 135 ยาว 4 เมตร ขนาด Ø 2"	ท่อน ละ	=	242.99 บาท 1	
- ข้อต่อท่อ พีวีซี ตรง ขนาด Ø 2"	อัน ละ	=	16.04 บาท 2	
- ราคา / เมตร 1 + 2 / 4 เมตร	=	60.75 บาท / เมตร 3	
- เมื่อคำนวณวัสดุเสียหาย , เศษจากการตัด ต่อ	คิดที่ 5 %	=	3.04 บาท / เมตร 4	
- ค่าแรงงาน ตัด ต่อ ฯลฯ	คิดราคาที่ 20 %	=	12.15 บาท / เมตร 5	
- ปริมาตรดินขุดพร้อมกลับคืน	คิดปริมาณความยาวที่ 1 เมตร	=	0.16 ลบ.ม. / เมตร 6	
- ค่าแรงงานขุดและถมคืน	ตามหนังสือ ว135 ลว. 3 มีค.66	=	112.00 บาท / ลบ.ม. 7	
	รวมค่าแรงขุดดิน 5 x 6	=	18.20 บาท / ลบ.ม. 8
	... รวมค่างานต้นทุน 3 + 4 + 5 + 8	=	94.13 บาท / เมตร 9
... รวมค่างานต้นทุน	ค่างาน ลบ.ม. ละ	=	94.00 บาท		

3. ท่อ PVC. Ø 3" ชั้น 13.5

- ท่อพีวีซี แข็ง ท่อประปา ชั้น 13.5 ยาว 4 เมตร ขนาด Ø 3"	ท่อน ละ	=	585.00 บาท 1	
- ข้อต่อท่อ พีวีซี ตรง ขนาด Ø 3"	อัน ละ	=	0.00 บาท 2	
- ราคา / เมตร 1 + 2 / 4 เมตร	=	146.25 บาท / เมตร 3	
- เมื่อคำนวณวัสดุเสียหาย , เศษจากการตัด ต่อ	คิดที่ 3 %	=	0.00 บาท / เมตร 4	
- ค่าแรงงาน ตัด ต่อ ฯลฯ	คิดราคาที่ 20 %	=	26.33 บาท / เมตร 5	
- ปริมาตรดินขุดพร้อมกลับคืน	คิดปริมาณความยาวที่ 1 เมตร	=	0.24 ลบ.ม. / เมตร 6	
- ค่าแรงงานขุดและถมคืน	ตามหนังสือ ว135 ลว. 3 มีค.66	=	112.00 บาท / ลบ.ม. 7	
	รวมค่าแรงขุดดิน 5 x 6	=	26.88 บาท / ลบ.ม. 8
	... รวมค่างานต้นทุน 3 + 4 + 5 + 8	=	199.46 บาท / เมตร 9
	ขอใช้	=	199.00 บาท / เมตร		

4. ท่อ PVC. Ø 4" ชั้น 13.5

- ท่อ พีวีซี แข็ง ท่อประปา ชั้น 13.5 ยาว 4 เมตร ขนาด Ø 4"	ท่อน ละ	=	887.85 บาท 1	
- ข้อต่อท่อ พีวีซี ตรง ขนาด Ø 4"	อัน ละ	=	78.73 บาท 2	
- ราคา / เมตร 1 + 2 / 4 เมตร	=	221.96 บาท / เมตร 3	
- เมื่อคำนวณวัสดุเสียหาย , เศษจากการตัด ต่อ	คิดที่ 3 %	=	6.66 บาท / เมตร 4	
- ค่าแรงงาน ตัด ต่อ ฯลฯ	คิดราคาที่ 20 %	=	44.39 บาท / เมตร 5	
- ปริมาตรดินขุดพร้อมกลับคืน	คิดปริมาณความยาวที่ 1 เมตร	=	0.24 ลบ.ม. / เมตร 6	
- ค่าแรงงานขุดและถมคืน	ตามหนังสือ ว135 ลว. 3 มีค.66	=	112.00 บาท / ลบ.ม. 7	
	รวมค่าแรงขุดดิน 5 x 6	=	26.88 บาท / ลบ.ม. 8
	... รวมค่างานต้นทุน 3 + 4 + 5 + 8	=	299.89 บาท / เมตร 9
	ขอใช้	=	299.00 บาท / เมตร		

5. จุด ปิด-เปิดน้ำ ท่อ PVC. Ø 2" (A2)

- ท่อ พีวีซี แข็ง ท่อประปา ชั้น 13.5 ยาว 4 เมตร ขนาด Ø 2"	ท่อน ละ	=	242.99 บาท 1
- ใช้ความยาวตามแบบ	คิดที่ 0.55+0.125+0.125+0.55 เมตร	=	82.01 บาท / จุด 2
- ข้อต่อท่อ พีวีซี ช่องง 90 องศา ขนาด 2"		=	24.20 บาท / จุด 3
- ใช้จำนวน ตามแบบ	คิดที่ 4 อัน	=	96.80 บาท / จุด 4
- บอลวาล์ว พีวีซี 2"	อัน ละ	=	120.00 บาท 5
- ราคา / จุด 2 + 4 + 5	=	298.81 บาท / จุด 6
- ค่าแรงงาน ตัด ต่อ	คิดราคาที 20 %	=	59.76 บาท / จุด 7
... รวมค่างานต้นทุน 6 + 7	=	358.57 บาท / จุด 8
ขอใช้		=	358.00 บาท / จุด	

6. จุด ปิด-เปิดน้ำ ท่อ PVC. Ø 2 1/2" (A2.5)

- ท่อ พีวีซี แข็ง ท่อประปา ชั้น 13.5 ยาว 4 เมตร ขนาด Ø 2 1/2"	ท่อน ละ	=	304.38 บาท 1
- ใช้ความยาวตามแบบ	คิดที่ 0.55+0.125+0.125+0.55 เมตร	=	102.73 บาท / จุด 2
- ข้อต่อท่อ พีวีซี ช่องง 90 องศา ขนาด 2 1/2"		=	51.17 บาท / จุด 3
- ใช้จำนวน ตามแบบ	คิดที่ 4 อัน	=	204.68 บาท / จุด 4
- บอลวาล์ว พีวีซี 2 1/2"	อัน ละ	=	350.00 บาท 5
- ราคา / จุด 2 + 4 + 5	=	657.41 บาท / จุด 6
- ค่าแรงงาน ตัด ต่อ	คิดราคาที 20 %	=	131.48 บาท / จุด 7
... รวมค่างานต้นทุน 6 + 7	=	788.89 บาท / จุด 8
ขอใช้		=	788.00 บาท / จุด	

7. จุด ปิด-เปิดน้ำ ท่อ PVC. Ø 3" (A3)

- ท่อ พีวีซี แข็ง ท่อประปา ชั้น 13.5 ยาว 4 เมตร ขนาด Ø 3"	ท่อน ละ	=	585.00 บาท 1
- ใช้ความยาวตามแบบ	คิดที่ 0.55+0.125+0.125+0.55 เมตร	=	197.44 บาท / จุด 2
- ข้อต่อท่อ พีวีซี ช่องง 90 องศา ขนาด 3"		=	71.73 บาท / จุด 3
- ใช้จำนวน ตามแบบ	คิดที่ 4 อัน	=	286.92 บาท / จุด 4
- บอลวาล์ว พีวีซี 3"	อัน ละ	=	370.00 บาท 5
- ราคา / จุด 2 + 4 + 5	=	854.36 บาท / จุด 6
- ค่าแรงงาน ตัด ต่อ	คิดราคาที 20 %	=	153.78 บาท / จุด 7
... รวมค่างานต้นทุน 6 + 7	=	1008.14 บาท / จุด 8
ขอใช้		=	1,008.00 บาท / จุด	

11. จุด ปิด-เปิดน้ำ และเปิดน้ำล้างท่อเมน ท่อ PVC. Ø 3" (B3)

- ท่อ พีวีซี แข็ง ท่อประปา ชั้น 13.5 ยาว 4 เมตร ขนาด Ø 3"	ท่อน ละ	=	585.00 บาท 1
- ใช้ความยาวตามแบบ	คิดที่ 0.60+0.60+0.50 เมตร	=	248.63 บาท / จุด 2
- ข้อต่อท่อ พีวีซี ช่องง 90 องศา ขนาด 3"		=	71.73 บาท / จุด 3
- ใช้จำนวน ตามแบบ	คิดที่ 3 อัน	=	215.19 บาท / จุด 4
- สามทาง 90 องศา ขนาด 3"	อัน ละ	=	137.78 บาท 5
- จุกปิดท่อพีวีซี ขนาด 3" (ฝาครอบ)	อัน ละ	=	97.00 บาท 6
- บอลวาล์ว พีวีซี 3"	อัน ละ	=	370.00 บาท 7
- ราคา / จุด 2+4+5+6+7	=	1068.60 บาท / จุด 8
- ค่าแรงงาน ตัด ต่อ	คิดราคาที 20 %	=	192.35 บาท / จุด 9
... รวมค่างานต้นทุน 8 + 9	=	1260.94 บาท / จุด 10
ขอใช้		=	1,260.00 บาท / จุด	



15. จุดเปิดน้ำล้างท่อเมน ท่อ PVC. Ø 3" (C3)

- ท่อ พีวีซี แข็ง ท่อประปา ชั้น 13.5 ยาว 4 เมตร ขนาด Ø 3"	ท่อน ละ	=	585.00 บาท 1
- ใช้ความยาวตามแบบ	คิดที่ 0.90 เมตร	=	131.63 บาท / จุด 2
- ข้อต่อท่อ พีวีซี ข้องอ 90 องศา ขนาด 3"	อัน ละ	=	71.73 บาท 3
- จุกปิดท่อพีวีซี ขนาด 3" (ฝาครอบ)	อัน ละ	=	97.00 บาท 4
- บอลวาล์ว พีวีซี 3"	อัน ละ	=	370.00 บาท 5
- ราคา / จุด 2 + 3 + 4 + 5	=	670.36 บาท / จุด 6
- ค่าแรงงาน ตัด ต่อ	คิดราคาที 20 %	=	120.66 บาท / จุด 7
... รวมค่างานต้นทุน 6 + 7	=	791.02 บาท / จุด 8
	ขอใช้	=	791.00 บาท / จุด	


17. จุดต่อประปา เชื่อมเข้าบ้าน ท่อเมน PVC. Ø 2" , 2 1/2" , 3" , 4"

- ท่อ พีวีซี แข็ง ท่อประปา ชั้น 13.5 ยาว 4 เมตร ขนาด Ø 1/2"	ท่อน ละ	=	56.07 บาท 1
- ใช้ความยาวตามแบบ	คิดที่ 0.80 เมตร	=	11.21 บาท / จุด 2
- จุกปิดท่อพีวีซี ขนาด 1/2" (ฝาครอบ)	อัน ละ	=	5.00 บาท 3
- สามทาง 90 องศาลดท่อพีวีซี ขนาด 2"-4" x 1/2 "	อัน ละ	=	56.07 บาท 4
- ราคา / จุด 2 + 3 + 4	=	72.28 บาท / จุด 5
- ค่าแรงงาน ตัด ต่อ	คิดราคาที 20 %	=	14.46 บาท / จุด 6
... รวมค่างานต้นทุน 5 + 6	=	86.74 บาท / จุด 7
	ขอใช้	=	86.00 บาท / จุด	

น้ำยาเชื่อมท่อ PVC.

- น้ำยาเชื่อมท่อ PVC ขนาด 500 กรัม	ขอใช้	=	221.50 บาท / จุด
- น้ำยาเชื่อมท่อ PVC ขนาด 1000 กรัม	ขอใช้	=	490.00 บาท / จุด

อนุมัติ



ราคาสินค้าเฉลี่ยวัสดุก่อสร้าง (ราคาเงินสด ไม่รวมภาษีมูลค่าเพิ่ม ไม่รวมค่าขนส่ง)
จังหวัด กำแพงเพชร เดือน ธันวาคม ปี 2567

เผยแพร่ 06 มกราคม 2568 / 10:25:37 น.

หมายเหตุ : หากมีข้อสงสัยด้านราคาและประกาศ สามารถสอบถามได้ที่ กลุ่มยุทธศาสตร์และแผนงาน
สำนักงานพาณิชย์จังหวัดกำแพงเพชร โทร. 05 570 5019

ลำดับ..	รายการ	หน่วย	ธันวาคม (ราคา : บาท)
1	คอนกรีตผสมเสร็จรูปลูกบาศก์ 180 กก./ตร.ซม. และ รูปทรงกระบอก 140กก./ตร.ซม. ตราซีแพค	ลบ.ม.	1,598.13
2	คอนกรีตผสมเสร็จรูปลูกบาศก์ 210 กก./ตร.ซม. และ รูปทรงกระบอก 180 กก./ตร.ซม. ตราซีแพค	ลบ.ม.	1,635.51
3	คอนกรีตผสมเสร็จรูปลูกบาศก์ 240 กก./ตร.ซม. และรูปทรงกระบอก 210 กก./ตร.ซม. ตราซีแพค	ลบ.ม.	1,607.48
4	คอนกรีตผสมเสร็จรูปลูกบาศก์ 280 กก./ตร.ซม. และ รูปทรงกระบอก 240 กก./ตร.ซม. ตราซีแพค	ลบ.ม.	1,672.90
5	คอนกรีตผสมเสร็จรูปลูกบาศก์ 320 กก./ตร.ซม. และ รูปทรงกระบอก 280 กก./ตร.ซม. ตราซีแพค	ลบ.ม.	1,757.01
6	คอนกรีตผสมเสร็จรูปลูกบาศก์ 350 กก./ตร.ซม. และ รูปทรงกระบอก 300 กก./ตร.ซม. ตราซีแพค	ลบ.ม.	1,808.41
7	คอนกรีตผสมเสร็จรูปลูกบาศก์ 380 กก./ตร.ซม. และ รูปทรงกระบอก 320 กก./ตร.ซม. ตราซีแพค	ลบ.ม.	1,878.51
8	คอนกรีตผสมเสร็จรูปลูกบาศก์ 400 กก./ตร.ซม. และ รูปทรงกระบอก 350 กก./ตร.ซม. ตราซีแพค	ลบ.ม.	1,934.58
9	เสาเข็มคอนกรีตอัดแรง รูปสี่เหลี่ยมตัน ขนาด 0.18 x 0.18 ม. ยาว 8.00 ม.	ท่อน	1,271.03
10	เสาเข็มคอนกรีตอัดแรง รูปสี่เหลี่ยมตัน ขนาด 0.22 x 0.22 ม. ยาว 8.00 ม.	ท่อน	1,794.39
11	เสาเข็มคอนกรีตอัดแรง รูปสี่เหลี่ยมตัน ขนาด 0.26 x 0.26 ม. ยาว 8.00 ม.	ท่อน	2,616.82
12	เสาเข็มคอนกรีตอัดแรง รูปสี่เหลี่ยมตัน ขนาด 0.35 x 0.35 ม. ยาว 12.00 ม.	ท่อน	6,616.82
13	เหล็กเส้นกลมผิวเรียบ SR.24 ยาว 10 เมตร สก. 6 มม.	ตัน	20,388.47
14	เหล็กเส้นกลมผิวเรียบ SR.24 ยาว 10 เมตร สก. 9 มม.	ตัน	19,807.48
15	เหล็กเส้นกลมผิวเรียบ SR.24 ยาว 10 เมตร สก. 12 มม.	ตัน	20,221.93
16	เหล็กเส้นกลมผิวเรียบ SR.24 ยาว 10 เมตร สก. 15 มม.	ตัน	20,397.51

63	สามทาง 90 องศาเหล็กเคลือบสังกะสี ตก. 1/2 นิ้ว	อัน	19.63
64	สามทาง 90 องศาเหล็กเคลือบสังกะสี ตก. 3/4 นิ้ว	อัน	28.04
65	สามทาง 90 องศาเหล็กเคลือบสังกะสี ตก. 1 นิ้ว	อัน	35.98
66	ท่อ พีวีซี แข็ง ท่อประปา ชนิดปลายธรรมดา ชั้น 8.5 ยาว 4 เมตร เส้นผ่านศูนย์กลาง 1/2" ตรา TSD	ท่อน	46.73
67	ท่อ พีวีซี แข็ง ท่อประปา ชนิดปลายธรรมดา ชั้น 8.5 ยาว 4 เมตร เส้นผ่านศูนย์กลาง 3/4" ตรา TSD	ท่อน	56.07
68	ท่อ พีวีซี แข็ง ท่อประปา ชนิดปลายธรรมดา ชั้น 8.5 ยาว 4 เมตร เส้นผ่านศูนย์กลาง 1" ตรา TSD	ท่อน	74.77
69	ท่อ พีวีซี แข็ง ท่อประปา ชนิดปลายธรรมดา ชั้น 8.5 ยาว 4 เมตร เส้นผ่านศูนย์กลาง 1 1/4" ตรา TSD	ท่อน	84.11
70	ท่อ พีวีซี แข็ง ท่อประปา ชนิดปลายธรรมดา ชั้น 8.5 ยาว 4 เมตร เส้นผ่านศูนย์กลาง 2 1/2" ตรา TSD	ท่อน	214.95
71	ท่อ พีวีซี แข็ง ท่อประปา ชนิดปลายธรรมดา ชั้น 13.5 ยาว 4 เมตร เส้นผ่านศูนย์กลาง 1/2" ตราท่อน้ำไทย	ท่อน	56.07
72	ท่อ พีวีซี แข็ง ท่อประปา ชนิดปลายธรรมดา ชั้น 13.5 ยาว 4 เมตร เส้นผ่านศูนย์กลาง 3/4" ตราท่อน้ำไทย	ท่อน	70.09
73	ท่อ พีวีซี แข็ง ท่อประปา ชนิดปลายธรรมดา ชั้น 13.5 ยาว 4 เมตร เส้นผ่านศูนย์กลาง 1" ตราท่อน้ำไทย	ท่อน	112.15
74	ท่อ พีวีซี แข็ง ท่อประปา ชนิดปลายธรรมดา ชั้น 13.5 ยาว 4 เมตร เส้นผ่านศูนย์กลาง 1 1/4" ตรา SCG	ท่อน	126.17
75	ท่อ พีวีซี แข็ง ท่อประปา ชนิดปลายธรรมดา ชั้น 13.5 ยาว 4 เมตร เส้นผ่านศูนย์กลาง 1 1/2" ตรา SCG	ท่อน	163.55
76	ท่อ พีวีซี แข็ง ท่อประปา ชนิดปลายธรรมดา ชั้น 13.5 ยาว 4 เมตร เส้นผ่านศูนย์กลาง 2" ตรา SCG	ท่อน	242.99
77	ท่อ พีวีซี แข็ง ท่อประปา ชนิดปลายธรรมดา ชั้น 13.5 ยาว 4 เมตร เส้นผ่านศูนย์กลาง 2 1/2" ตรา SCG	ท่อน	401.87
78	ท่อ พีวีซี แข็ง ท่อประปา ชนิดปลายธรรมดา ชั้น 13.5 ยาว 4 เมตร เส้นผ่านศูนย์กลาง 3" ตรา SCG	ท่อน	560.75
79	ท่อ พีวีซี แข็ง ท่อประปา ชนิดปลายธรรมดา ชั้น 13.5 ยาว 4 เมตร เส้นผ่านศูนย์กลาง 4" ตรา SCG	ท่อน	887.85
80	ข้อต่อท่อ พีวีซี ตรง สำหรับใช้กับท่อรับแรงดัน เส้นผ่านศูนย์กลาง 1/2" ตราท่อน้ำไทย	อัน	3.74
81	ข้อต่อท่อ พีวีซี ตรง สำหรับใช้กับท่อรับแรงดัน เส้นผ่านศูนย์กลาง 3/4" ตราท่อน้ำไทย	อัน	3.74
82	ข้อต่อท่อ พีวีซี ตรง สำหรับใช้กับท่อรับแรงดัน เส้นผ่านศูนย์กลาง 1" ตราท่อน้ำไทย	อัน	9.35
83	ข้อต่อท่อ พีวีซี ตรง สำหรับใช้กับท่อรับแรงดัน เส้นผ่านศูนย์กลาง 1 1/4" ตราท่อน้ำไทย	อัน	14.02
84	ข้อต่อท่อ พีวีซี ตรง สำหรับใช้กับท่อรับแรงดัน เส้นผ่านศูนย์กลาง 1 1/2" ตราท่อน้ำไทย	อัน	18.69



ที่ กค ๐๔๓๓.๒/ว ๑๓๕

กรมบัญชีกลาง

ถนนพระรามที่ ๖ กทม. ๑๐๕๐๐

๓ มีนาคม ๒๕๖๖

เรื่อง การปรับปรุงบัญชีค่าแรงงาน/ดำเนินการสำหรับถอดแบบคำนวณราคากลางงานก่อสร้าง

เรียน ปลัดกระทรวง อธิบดี อธิการบดี เลขาธิการ ผู้อำนวยการ ผู้บัญชาการ ผู้ว่าราชการจังหวัด ผู้ว่าราชการกรุงเทพมหานคร ผู้ว่าการ หัวหน้ารัฐวิสาหกิจ ผู้บริหารท้องถิ่น และหัวหน้าหน่วยงานอื่นของรัฐ

สิ่งที่ส่งมาด้วย ๑. บัญชีค่าแรงงาน/ดำเนินการสำหรับถอดแบบคำนวณราคากลางงานก่อสร้าง ฉบับปรับปรุงใหม่
๒. แนวทางและวิธีปฏิบัติเกี่ยวกับหลักเกณฑ์การคำนวณราคากลางงานก่อสร้าง ข้อ ๑๔

ด้วยปัจจุบันคณะกรรมการค่าจ้างได้ปรับค่าจ้างขั้นต่ำทั่วประเทศ ตามประกาศคณะกรรมการค่าจ้าง เรื่อง อัตราค่าจ้างขั้นต่ำ (ฉบับที่ ๑๑) ลงวันที่ ๑ กันยายน ๒๕๖๕ มีผลใช้บังคับตั้งแต่วันที่ ๑ ตุลาคม ๒๕๖๕ เพื่อใช้บังคับกับนายจ้างและลูกจ้างทุกคน ประกอบกับ ประกาศคณะกรรมการราคากลางและขึ้นทะเบียนผู้ประกอบการ เรื่อง หลักเกณฑ์และวิธีการกำหนดราคากลางงานก่อสร้าง ลงวันที่ ๑๙ ตุลาคม ๒๕๖๐ และฉบับที่ ๕ ลงวันที่ ๖ กรกฎาคม ๒๕๖๕ ข้อ ๑๒ กำหนดให้กรมบัญชีกลางปรับปรุงบัญชีค่าแรงงาน/ดำเนินการสำหรับถอดแบบคำนวณราคากลางงานก่อสร้างตามความเหมาะสมและสอดคล้องตามประกาศค่าแรงขั้นต่ำและหรือสภาวะการณ์ทางเศรษฐกิจและเทคโนโลยีด้านการก่อสร้างที่เปลี่ยนแปลงไป และแจ้งเวียนให้หน่วยงานของรัฐทราบและถือปฏิบัติ โดยความเห็นชอบของคณะกรรมการราคากลาง ดังนั้น กรมบัญชีกลางจึงได้ปรับปรุงบัญชีค่าแรงงานฯ ให้สอดคล้องกับประกาศคณะกรรมการค่าจ้าง และประกาศคณะกรรมการราคากลางและขึ้นทะเบียนผู้ประกอบการ (คณะกรรมการราคากลาง) เสนอคณะกรรมการราคากลางให้ความเห็นชอบแล้ว ตามมติที่ประชุมเมื่อวันที่ ๒๓ มกราคม ๒๕๖๖

กรมบัญชีกลาง จึงได้จัดทำบัญชีค่าแรงงานฯ ใหม่ เพื่อให้หน่วยงานของรัฐใช้คำนวณราคากลางงานก่อสร้างตามหลักเกณฑ์และวิธีการกำหนดราคากลางงานก่อสร้าง และยกเลิกบัญชีค่าแรงงานฯ ตามประกาศคณะกรรมการราคากลาง ลงวันที่ ๑๙ ตุลาคม ๒๕๖๐ โดยให้ใช้บัญชีค่าแรงงานฯ ฉบับปรับปรุงใหม่นี้แทน รายละเอียดปรากฏตามสิ่งที่ส่งมาด้วย ๑ สำหรับการบังคับใช้ให้ถือปฏิบัติตามสิ่งที่ส่งมาด้วย ๒

ทั้งนี้ หน่วยงานของรัฐสามารถดาวน์โหลดรายละเอียดบัญชีค่าแรงงาน/ดำเนินการสำหรับถอดแบบคำนวณราคากลางงานก่อสร้าง ฉบับปรับปรุงใหม่ ได้จาก www.gprocurement.go.th หัวข้อประกาศคณะกรรมการราคากลาง

จึงเรียนมาเพื่อโปรดทราบ และแจ้งให้หน่วยงานในสังกัดและเจ้าหน้าที่ที่เกี่ยวข้องถือปฏิบัติต่อไป

ขอแสดงความนับถือ

(นายสมศักดิ์ ภู่อสุกุล)

รองอธิบดี ปฏิบัติราชการแทน

อธิบดีกรมบัญชีกลาง

กองระบบการจัดซื้อจัดจ้างภาครัฐและราคากลาง
กลุ่มงานมาตรฐานราคากลาง
โทรศัพท์ ๐ ๒๑๒๗ ๗๐๐๐ ต่อ ๔๗๕๒, ๖๘๗๒
โทรสาร ๐ ๒๑๒๗ ๗๑๘๕-๖

ICGnd กรมบัญชีกลาง
The Comptroller General's Department



โยธาไทย

บัญชีค่าแรงงาน/ดำเนินการสำหรับถอดแบบคำนวณราคากลางงานก่อสร้าง

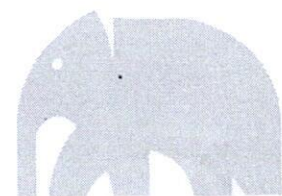
ลำดับที่	รายการ	หน่วย	ค่าแรง/หน่วย (บาท)	หมายเหตุ
1.3	งานขุดหลุมฐานรากและถมดิน			
1.3.1	ดินทั่วไป	ลบ.ม.	112	ปริมาณเกิน 100 ลบ.ม. หรือขุดลึกไม่เกิน 1.00 ม.
		ลบ.ม.	142	ปริมาณตั้งแต่ 25-100 ลบ.ม. หรือขุดลึก 1.00-1.50 ม.
		ลบ.ม.	168	ปริมาณน้อยกว่า 25 ลบ.ม. หรือขุดลึกเกิน 1.50 ม.
1.3.2	ดินลูกรัง	ลบ.ม.	220	ปริมาณเกิน 100 ลบ.ม. หรือขุดลึกไม่เกิน 1.00 ม.
		ลบ.ม.	271	ปริมาณตั้งแต่ 25-100 ลบ.ม. หรือขุดลึก 1.00-1.50 ม.
		ลบ.ม.	320	ปริมาณน้อยกว่า 25 ลบ.ม. หรือขุดลึกเกิน 1.50 ม.
1.4	งานดินถมหรือทรายเพื่อปรับระดับ	ลบ.ม.	112	ขนจากกองใกล้อาคาร และปรับระดับ
1.5	งานวัสดุรองกันหลุม	ลบ.ม.	117	ใส่อิฐหักรองกันหลุม
		ลบ.ม.	104	ใส่ทรายรองกันหลุม
1.6	งานผสมและเทคอนกรีต (กรณีผสมเอง)			
1.6.1	คอนกรีตหยาบ	ลบ.ม.	426	รองกันหลุม
1.6.2	คอนกรีตโครงสร้าง	ลบ.ม.	466	ทางเท้า ทางระบายน้ำบ่อพัก ถนนภายในบริเวณ
		ลบ.ม.	532	โครงสร้างและส่วนประกอบอาคารชั้นเดียว
		ลบ.ม.	579	โครงสร้างและส่วนประกอบอาคารหลายชั้น
1.7	เทคอนกรีตผสมเสร็จ	ลบ.ม.	327	ทางเท้า ทางระบายน้ำบ่อพัก ถนนภายในบริเวณ
		ลบ.ม.	419	โครงสร้างและส่วนประกอบอาคารชั้นเดียว
		ลบ.ม.	519	โครงสร้างและส่วนประกอบอาคารหลายชั้น
1.8	ประกอบและติดตั้งแบบหล่อคอนกรีต			
1.8.1	แบบหล่อทั่วไป	ตร.ม.	121	จำนวนตั้งแต่ 5,000 ตร.ม. ขึ้นไป
		ตร.ม.	139	จำนวนน้อยกว่า 5,000 ตร.ม.
1.8.2	แบบหล่อเปลือยผิว	ตร.ม.	162	ชนิดผิวเรียบ
		ตร.ม.	204	ชนิดผิวมีบัวลาดลาย
1.8.3	แบบหล่อที่ตั้งสูงเกินปกติ	ตร.ม.	162	ห้องคานหรือห้องพื้นสูง 5.00 - 7.00 ม.
		ตร.ม.	190	ห้องคานหรือห้องพื้นสูงเกิน 7.00 ม.
1.9	ติดตั้งแผ่นพื้นสำเร็จรูป			
1.9.1	ชนิดห้องเรียบตัน/แบบกลาง ทหนา 5 - 8 ซม.	ตร.ม.	25	รวมงานอุดรอยต่อ แต่ไม่รวมเครื่องจักรในการยกติดตั้งที่สูง
1.9.2	คอนกรีตอัดแรงแบบกลาง ทหนา 0.10 - 0.13 ม.	ตร.ม.	35	รวมงานอุดรอยต่อ แต่ไม่รวมเครื่องจักรในการยกติดตั้งที่สูง
1.9.3	คอนกรีตอัดแรงแบบกลาง ทหนา 0.15 - 0.18 ม.	ตร.ม.	50	รวมงานอุดรอยต่อ แต่ไม่รวมเครื่องจักรในการยกติดตั้งที่สูง
1.9.4	คอนกรีตอัดแรงแบบกลาง ทหนา 0.20 - 0.23 ม.	ตร.ม.	60	รวมงานอุดรอยต่อ แต่ไม่รวมเครื่องจักรในการยกติดตั้งที่สูง
1.9.5	คอนกรีตอัดแรงแบบกลาง ทหนา 0.25 - 0.30 ม.	ตร.ม.	70	รวมงานอุดรอยต่อ แต่ไม่รวมเครื่องจักรในการยกติดตั้งที่สูง
1.10	ตัด, ตัด และผูก เหล็กเส้นเสริมคอนกรีต			
1.10.1	ผิวเรียบ	ตัน	4,400	เส้นผ่าศูนย์กลาง น้อยกว่า 10 มม.
1.10.2	ผิวเรียบ/ผิวขรุขระ	ตัน	3,600	เส้นผ่าศูนย์กลาง ตั้งแต่ 10 มม. ถึง 16 มม.
1.10.3	ผิวเรียบ/ผิวขรุขระ	ตัน	3,100	เส้นผ่าศูนย์กลางตั้งแต่ 19 มม. ขึ้นไป
1.10.4	วางตะแกรงเหล็กสำเร็จรูป (Wire mesh)	ตร.ม.	5	

บัญชีค่าแรงงาน/ดำเนินการสำหรับถอดแบบคำนวณราคากลางงานก่อสร้าง

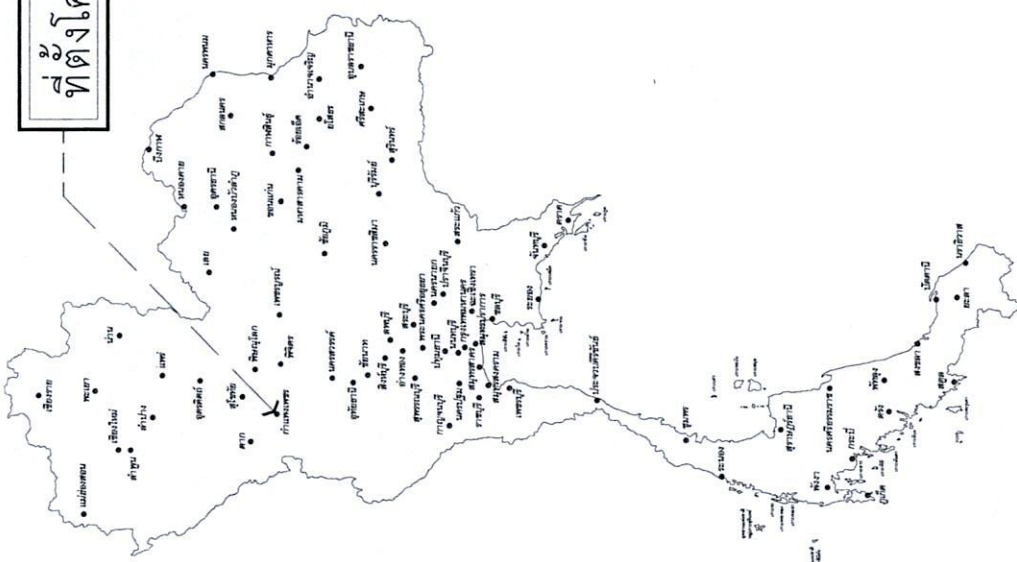
ลำดับที่	รายการ	หน่วย	ค่าแรง/หน่วย (บาท)	หมายเหตุ
	Fresh Air Grille W/Insect Screen			
	- Size 8 x 8 นิ้ว	ea	125	
	- Size 18 x 14 นิ้ว	ea	150	
	- Size 20 x 12 นิ้ว	ea	250	
	- Size 48 x 24 นิ้ว	ea	400	
	- Size 60 x 20 นิ้ว	ea	400	
	Supply Air Grille			
	- Size 6 x 6 นิ้ว	ea	125	
	- Size 8 x 8 นิ้ว	ea	125	
	- Size 10 x 10 นิ้ว	ea	150	
	- Size 12 x 12 นิ้ว	ea	150	
	Ceiling Square Diffuser			
	- Size 8 x 8 นิ้ว	ea	125	
	- Size 10 x 10 นิ้ว	ea	150	
	- Size 12 x 12 นิ้ว	ea	150	
	- Size 14 x 14 นิ้ว	ea	150	
	- Size 16 x 16 นิ้ว	ea	175	
	Linear Slot Diffuser W/Plenum			ค่าแรง / 1 เมตร
	- LSD-1	เมตร	135	
	- LSD-2	เมตร	260	
	- LSD-3	เมตร	365	
	- LSD-4	เมตร	480	

หมายเหตุ

1. ค่าแรงงานที่อยู่นอกเหนือจากรายการที่กำหนดไว้ให้ คิดคำนวณร้อยละ 30-37 ของยอดค่าวัสดุ มาเป็นค่าแรงงาน ส่วนจะคำนวณจากยอดค่าวัสดุ ร้อยละเท่าใด ระหว่างร้อยละ 30-37 นั้น ให้ขึ้นอยู่กับพิจารณาของผู้มีหน้าที่คำนวณราคากลางที่จะพิจารณากำหนดได้ตามความเหมาะสม และหรือสอดคล้องตามระดับฝีมือ และหรือความขาดแคลนของแรงงานสำหรับรายการงานก่อสร้างนั้น
2. ค่าแรงงานของบางรายการงานก่อสร้างที่ไม่ได้กำหนดไว้ในบัญชีค่าแรงงานฯ ฉบับนี้ ให้ผู้มีหน้าที่คำนวณราคากลางกำหนดเอง ตามความเหมาะสมและสอดคล้องกับลักษณะงาน และราคาค่าแรงงานในท้องถิ่นนั้น
3. การปรับปรุงบัญชีค่าแรงงานฯ ให้เป็นไปตามแนวทางและวิธีการที่กำหนดในส่วนของแนวทาง และวิธีปฏิบัติ เกี่ยวกับหลักเกณฑ์ การคำนวณราคากลางงานก่อสร้าง ในส่วนที่เกี่ยวข้องกับบัญชีค่าแรงงานฯ

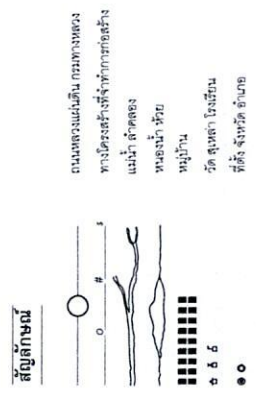
ที่ตั้งโครงการ



องค์การบริหารส่วนตำบลคณสิทธิ์
 กรมส่งเสริมการประมงท้องถิ่น กระทรวงมหาดไทย

โครงการขยายเขตท่อเมนประปา หมู่ที่ 9 บ้านปล้องทองพัฒนา ตำบลคณสิทธิ์ อำเภอมะเอนก จังหวัดกำแพงเพชร

แผนที่ประเทศไทย



(รายละเอียดตามที กอช่าง อบต.คณสิทธิ์ กำหนด)

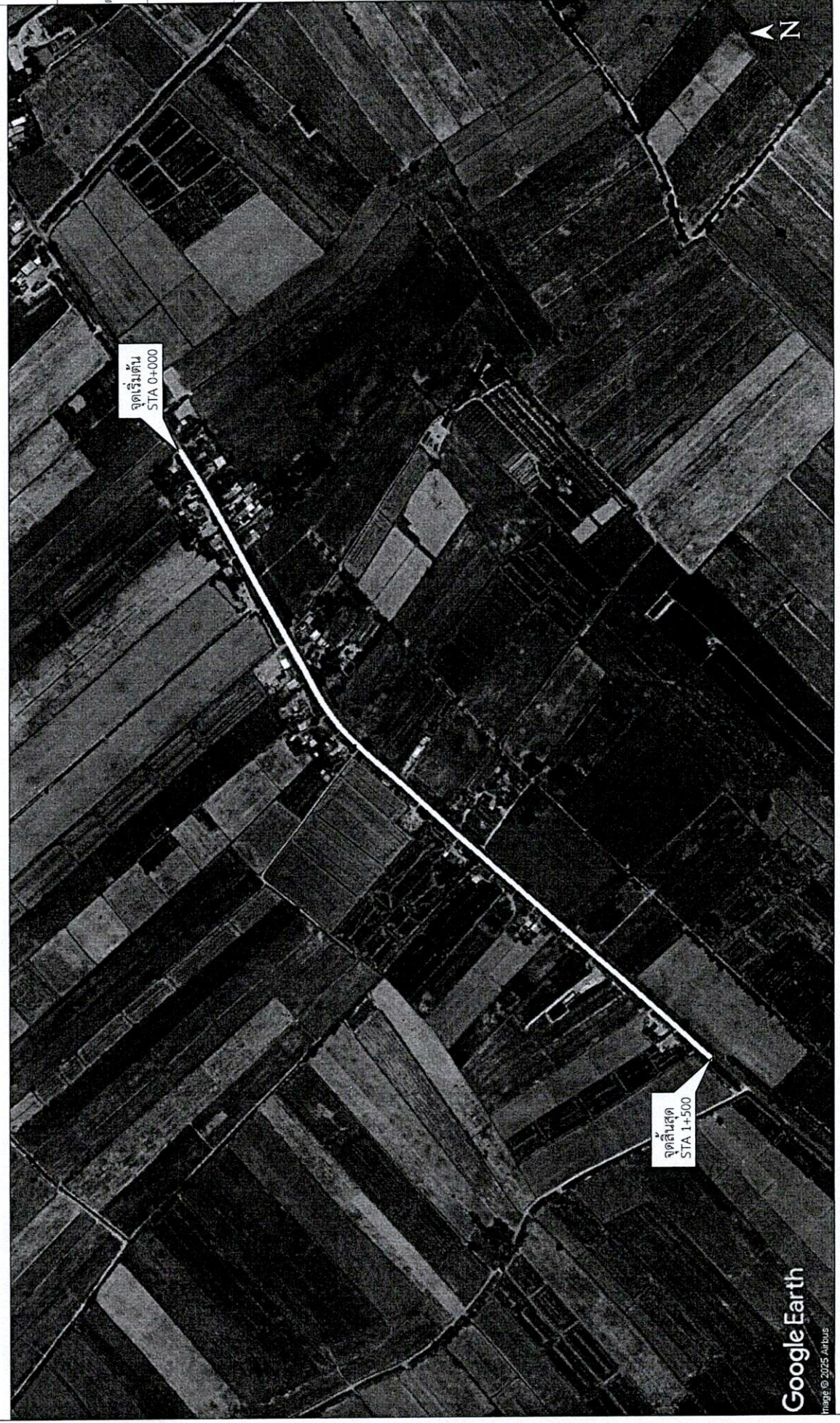
สถานที่ดำเนินการ หมู่ที่ 9 บ้านปล้องทองพัฒนา ต.คณสิทธิ์

อ.เมื่องกำแพงเพชร จ.กำแพงเพชร

โครงการขยายเขตท่อเมนประปา หมู่ที่ 9 บ้านปล้องทองพัฒนา ตำบลคณที อำเภอมือง จังหวัดกำแพงเพชร

จุดเริ่มต้น lat 16.384607 long 99.692538

จุดสิ้นสุด lat 16.376407 long 99.681568



กระทรวง
องค์การบริหารส่วนตำบลคณที
โทร 055-861-666 (ข. 1.1)

ชื่อโครงการ:
โครงการขยายเขตท่อเมนประปา หมู่ที่ 9 บ้านปล้องทองพัฒนา ตำบลคณที อำเภอมือง จังหวัดกำแพงเพชร

สถานที่ดำเนินการ
หมู่ที่ 9 บ้านปล้องทองพัฒนา ตำบลคณที อำเภอมืองกำแพงเพชร จังหวัดกำแพงเพชร

สำรวจ/ออกแบบ/เขียนแบบ:
สีฟ้าเทค
นายศิริพรพิชญ์ บุญภาค
ผู้ชำนาญการโยธา

ตรวจสอบ
ว่าที่ร้อยเอก สุเชษฐ์ ถาวร
ผู้อำนวยการกองช่าง

เห็นชอบ
นางสาวจงรักษ์ พรหมทอง
ปลัดกองช่างบริหารส่วนตำบลคณที

เห็นชอบ
นายนิพนธ์ อีแดงตระกูล
รองนายก อบจ.มืองบริหารส่วนตำบลคณที

อนุมัติ:
นายสุวัจน์ ศิริวาโท
นายกองค์การบริหารส่วนตำบลคณที

แสดงแบบ:
นายสุวัจน์ ศิริวาโท

นายสุวัจน์ ศิริวาโท

นายสุวัจน์ ศิริวาโท

นายสุวัจน์ ศิริวาโท

นายสุวัจน์ ศิริวาโท

นายสุวัจน์ ศิริวาโท

นายสุวัจน์ ศิริวาโท

นายสุวัจน์ ศิริวาโท

นายสุวัจน์ ศิริวาโท

นายสุวัจน์ ศิริวาโท

นายสุวัจน์ ศิริวาโท

นายสุวัจน์ ศิริวาโท

นายสุวัจน์ ศิริวาโท

นายสุวัจน์ ศิริวาโท

นายสุวัจน์ ศิริวาโท

นายสุวัจน์ ศิริวาโท

นายสุวัจน์ ศิริวาโท

นายสุวัจน์ ศิริวาโท

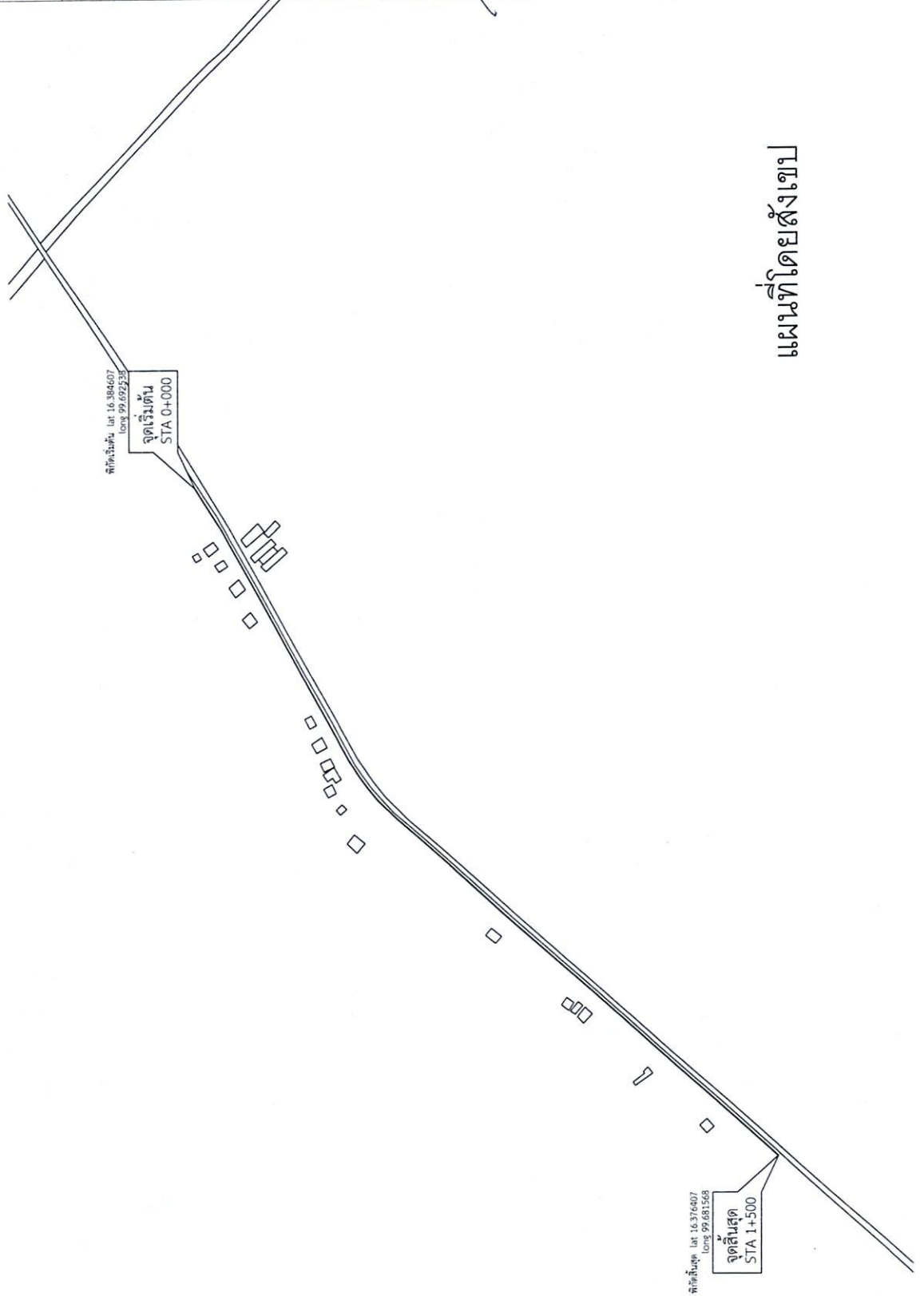
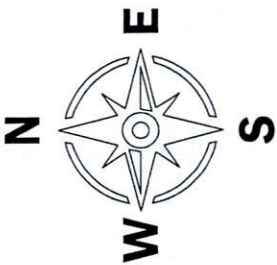
นายสุวัจน์ ศิริวาโท

นายสุวัจน์ ศิริวาโท


นายสุวัจน์ ศิริวาโท

นายสุวัจน์ ศิริวาโท

แผ่นที่	จำนวนแผ่น
1	7

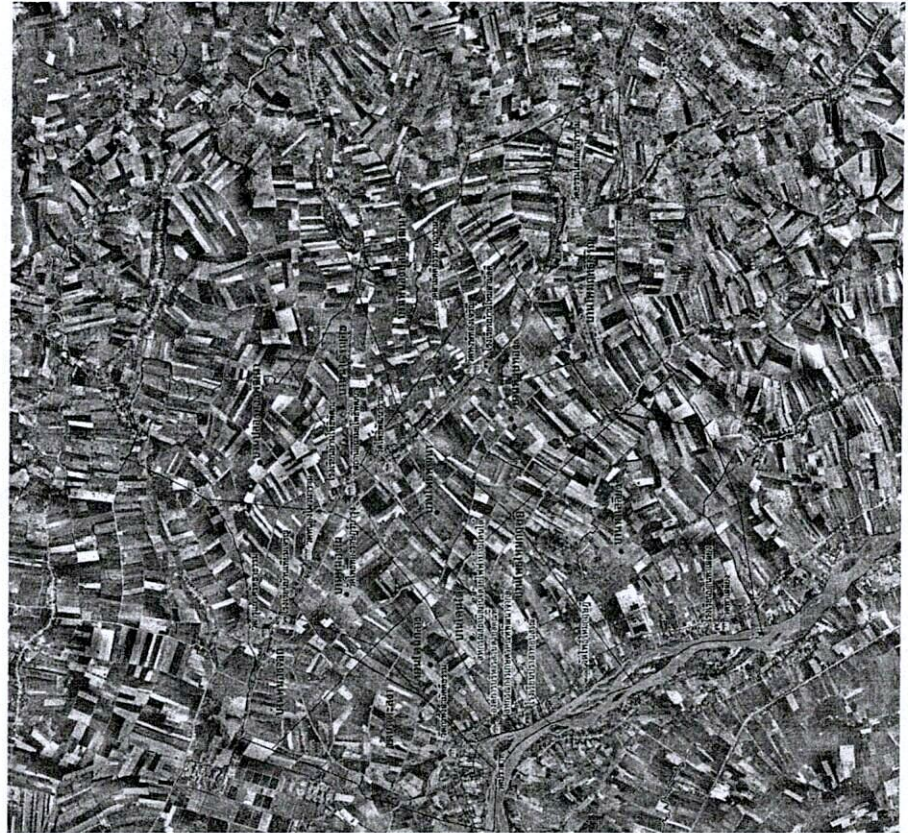


แผนที่โดยสังเขป

	กองช่าง องค์การบริหารส่วนตำบลเด่นหัว โทร. 036-941467 # 13				
	ชื่อโครงการ: โครงการขยายเขตท่อเมนประปา หมู่ที่ 9 บ้านบึงทองพัฒนา ตำบลเด่นหัว อำเภอเมือง จังหวัดกำแพงเพชร				
สถานที่ตั้งโครงการ หมู่ที่ 9 บ้านบึงทองพัฒนา ตำบลเด่นหัว อำเภอเมืองกำแพงเพชร จังหวัดกำแพงเพชร	สำรวจ/ออกแบบ/เขียนแบบ: ศิริพิชญ์ นายศิริพรพิพัฒน์ บุญมาก ผู้ช่วยนายช่างโยธา				
ตรวจสอบ วรช้อย หุสขันธ์ อัคร ผู้อำนวยการกองช่าง	เห็นชอบ นางสาวจรัสพร พงษ์ทอง ปลัดองค์การบริหารส่วนตำบลเด่นหัว				
อนุมัติ: นายมีดี พงษ์ อิ่มแสงตระกูล รองนายกองค์การบริหารส่วนตำบลเด่นหัว	นายสุวัจชัย ศิริวิภา นายกองค์การบริหารส่วนตำบลเด่นหัว แสดงแบบ:				
แผนที่โครงการ					
มาตราส่วน: ไม่แสดงมาตราส่วน					
<table border="1"> <tr> <td>แผ่นที่</td> <td>จำนวนแผ่น</td> </tr> <tr> <td>2</td> <td>7</td> </tr> </table>		แผ่นที่	จำนวนแผ่น	2	7
แผ่นที่	จำนวนแผ่น				
2	7				

โครงการขยายเขตท่อเมนประปา
 สถานที่ดำเนินการ หมู่ที่ 9 บ้านปล้องทองพัฒนา
 องค์การบริหารส่วนตำบลคณสี
 ต. คณสี อ. เมืองกำแพงเพชร จ. กำแพงเพชร

แผนที่ตำบลคณสี



ตำบลคณสี รหัส 63 ตราบกิโลเมตร พิกัด 58.125 N
 ระยะห่างจากจังหวัดกำแพงเพชร 22 กิโลเมตร

หนองน้ำ: หนองน้ำคณสี
 วัด: วัดคณสี
 โรงเรียน: โรงเรียนคณสี
 สถานีอนามัย: สถานีอนามัยคณสี
 ศาลากลาง: ศาลากลางคณสี
 สถานีตำรวจ: สถานีตำรวจคณสี
 สถานีรถโดยสาร: สถานีรถโดยสารคณสี

จำนวนประชากร 9,800 คน
 ศรัทธาถิ่น 3,200 ศรัทธาถิ่น

สัญลักษณ์

- ❖ วัด
- 🏫 โรงเรียน
- 🏠 สถานที่สำคัญ
- ที่ตั้งหมู่บ้าน
- 💧 แหล่งน้ำ
- 🏡 เขตหมู่บ้าน
- 🏘 ถนนสายหลัก
- 🛣 ถนนสายรอง
- 🛤 ถนนสายย่อย

ในกรณีที่ไม่สามารถดำเนินการได้ตามรายการข้างต้น ให้ทำการได้ตามสภาพพื้นที่ก่อสร้าง
 โดยให้อยู่ในดุลพินิจของผู้ควบคุมงานและคณะกรรมการตรวจรับพัสดุ แต่จะต้องได้ดำเนินการ
 ปริมาณงานไม่น้อยกว่า ที่กำหนดไว้ในแบบ

สารบัญ		
แผ่นที่	รายการ	หมายเหตุ
1	แผนที่โครงการ	
2	แผนที่สังเขป	
3	บัญชีปริมาณงาน	
4	แบบแปลนโครงสร้าง	
5	ป้ายประชาสัมพันธ์โครงการ ป้ายชั่วคราว	

องค์การบริหารส่วนตำบลคณสี
 โทร. 053-647-647 ต่อ 33

ชื่อโครงการ: โครงการขยายเขตท่อเมนประปา หมู่ที่ 9 บ้านปล้องทองพัฒนา ตำบลคณสี อำเภอเมือง จังหวัดกำแพงเพชร สถานที่ดำเนินการ หมู่ที่ 9 ตำบลคณสี อำเภอเมือง จังหวัดกำแพงเพชร

ตำบลคณสี อำเภอเมืองกำแพงเพชร จังหวัดกำแพงเพชร

สำรวจ/ออกแบบ/เขียนแบบ: **ศิริ พิทักษ์**
 นายศิริพงษ์ พูนภาค
 ผู้ช่วยนายช่างโยธา

ตรวจสอบ: **วาทย์วิทย์ สุขาวดี**
 วาที่ร้อยโท สุขาวดี อจว.
 ผู้อำนวยการกองช่าง

เห็นชอบ: **ณ.ว.**
 นางสาวจงรักษ์ พรหมทอง
 ปลัดองค์การบริหารส่วนตำบลคณสี
 เห็นชอบ

นายปิติพงษ์ อิ่มแสงระอุล
 รองนายกองค์การบริหารส่วนตำบลคณสี
 อนุมัติ

นายสุรชัย ศรีวิภา
 นายกองค์การบริหารส่วนตำบลคณสี
 แสดงแบบ:

แผนที่โครงการ

มาตราส่วน: ไม่แสดงมาตราส่วน

แผ่นที่	จำนวนแผ่น
3	7



กองช่าง
องค์การบริหารส่วนตำบลเด่นชัย

เลขที่ ๐๕๒-๒๕๖๒-๒๕๖๓

ชื่อโครงการ:

โครงการขยายเขตแม่เปนประปา หมู่ที่ 9 บ้านปล่องทองพัฒนา ตำบลเด่นชัย อำเภอเมือง จังหวัดกำแพงเพชร

สถานที่ดำเนินการ

หมู่ที่ 9 บ้านปล่องทองพัฒนา ตำบลเด่นชัย อำเภอเมืองกำแพงเพชร จังหวัดกำแพงเพชร

สำรวจ/ออกแบบ/เขียนแบบ:

สีฟ้า เกียรติ

นายศิริพรพิชญ์ บุญภาค

ผู้ช่วยนายช่างโยธา

ตรวจสอบ

ว่าที่ร้อยโท สุเชษฐ ถาวร

ผู้อำนวยการกองช่าง

เห็นชอบ

นางสาวจรัสภักดิ์ พรหมทอง

ปลัดองค์การบริหารส่วนตำบลเด่นชัย

เห็นชอบ

นายมีดีพิงษ์ อ้วนแดงตระกูล

รองนายกองค์การบริหารส่วนตำบลเด่นชัย

อนุมัติ:

นายสุรวัชชัย ศรีวิภา

นายกองค์การบริหารส่วนตำบลเด่นชัย

แสดงแบบ:

แผนทีโครงการ

มาตราส่วน : ไม่แสดงมาตราส่วน

แผ่นที่ 4

จำนวนแผ่น 7

บัญชีปริมาณงาน

ที่	รายการ	หน่วย	ปริมาณงาน	หมายเหตุ
1	ท่อ PVC ยาว 4 ม. ชั้น 13.5 ปลายเรียบ Ø3"	เมตร	1,500	
2	จุด ปิด-เปิดน้ำ และเปิดน้ำล้างท่อเมน ท่อ PVC Ø3" (B3)	จุด	3.00	
3	จุดเปิดน้ำล้างท่อเมน ท่อ PVC Ø3" (C3)	จุด	2.00	
4	จุดต่อประปาเชื่อมเข้าบ้าน Ø2"-4" ลด 1/2"	จุด	45	
5	น้ำยาเชื่อมท่อ PVC ขนาด 1,000 กรัม	กระป๋อง	10	
6	ป้ายประชาสัมพันธ์โครงการ ป้ายชั่วคราว	ชุด	1	

หมายเหตุ : พัสดุประเภทวัสดุหรือครุภัณฑ์ที่ใช้ในงานก่อสร้างต้องเป็นพัสดุที่ผลิตภายในประเทศไทย ตามเงื่อนไขดังนี้

1. วัสดุหรือครุภัณฑ์ที่ใช้ในงานก่อสร้างต้องเป็นพัสดุที่ผลิตภายในประเทศไทยไม่น้อยกว่าร้อยละ 60 ของมูลค่าพัสดุที่จะใช้ในงานก่อสร้างทั้งหมดตามสัญญา
2. เหล็กที่ใช้ในงานก่อสร้างต้องใช้เหล็กที่ผลิตภายในประเทศไทยไม่น้อยกว่าร้อยละ 90 ของปริมาณเหล็กที่ต้องใช้ทั้งหมดตามสัญญา ผู้รับจ้างจะต้องแจ้งตำแหน่งการผลิตพัสดุที่ผลิตภายในประเทศไทย (ตามข้อ 1 และ 2) ภายใน 30 วัน นับตั้งแต่วันที่ได้ออกสัญญา เพื่อให้คณะกรรมการตรวจสอบพัสดุพิจารณาต่อไป
3. ในกรณีที่มีต้นไม้ม หรือสิ่งกีดขวาง อยู่ในรัศมีในการก่อสร้าง ให้ผู้รับจ้างทำการโค่นล้ม และนำออกจากสถานที่ก่อสร้างให้เรียบร้อย



กรมส่งเสริมการเกษตร
 กระทรวงเกษตรและสหกรณ์
 โทร. 053-641-641 (ข. 3)

ชื่อโครงการ: โครงการขยายเขตท่อแม่ประปา หมู่ที่ 9 บ้านร่องทองพัฒนา ตำบลคณิศ อำเภอเมือง จังหวัดกำแพงเพชร

สถานที่ดำเนินการ: หมู่ที่ 9 บ้านร่องทองพัฒนา ตำบลคณิศ อำเภอเมืองกำแพงเพชร จังหวัดกำแพงเพชร

สำรวจ/ออกแบบ/เขียนแบบ: **ศิริพงษ์**
 นายศิริพงษ์ บุญภาค
 ผู้ช่วยนายช่างโยธา

ตรวจสอบ: **วาทิรน้อย สุเชาว์ ธาร**
 ผู้อำนวยการกองช่าง

เห็นชอบ: **นางสาวรุ่งกานต์ พรหมทอง**
 ปลัดองค์การบริหารส่วนตำบลคณิศ

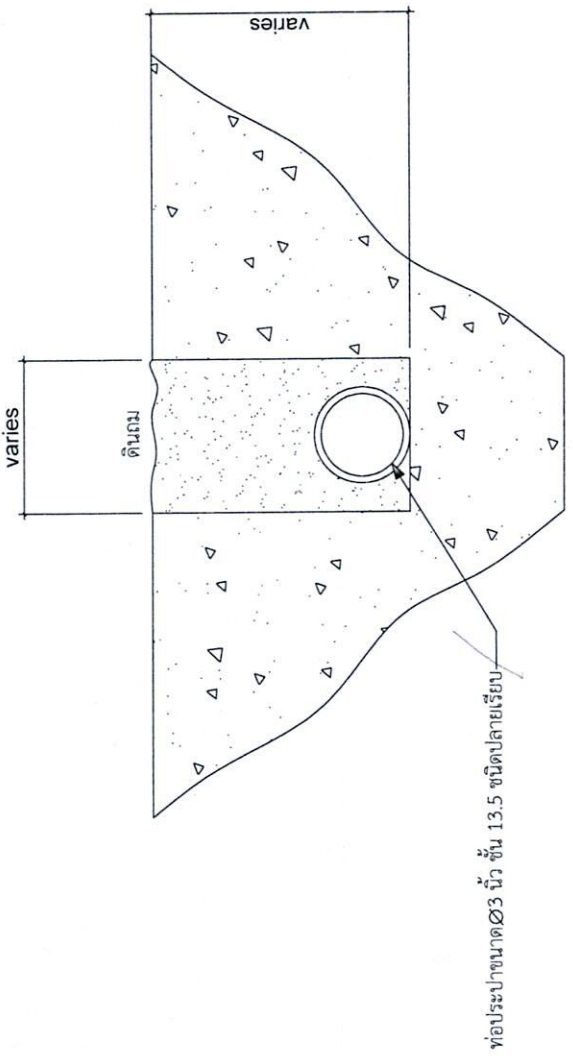
เห็นชอบ: **นายปรีดิพงษ์ อังแสงตระกูล**
 รองนายกองค์การบริหารส่วนตำบลคณิศ

อนุมัติ: **นายจรูญ สิริวาปี**
 นายกองค์การบริหารส่วนตำบลคณิศ

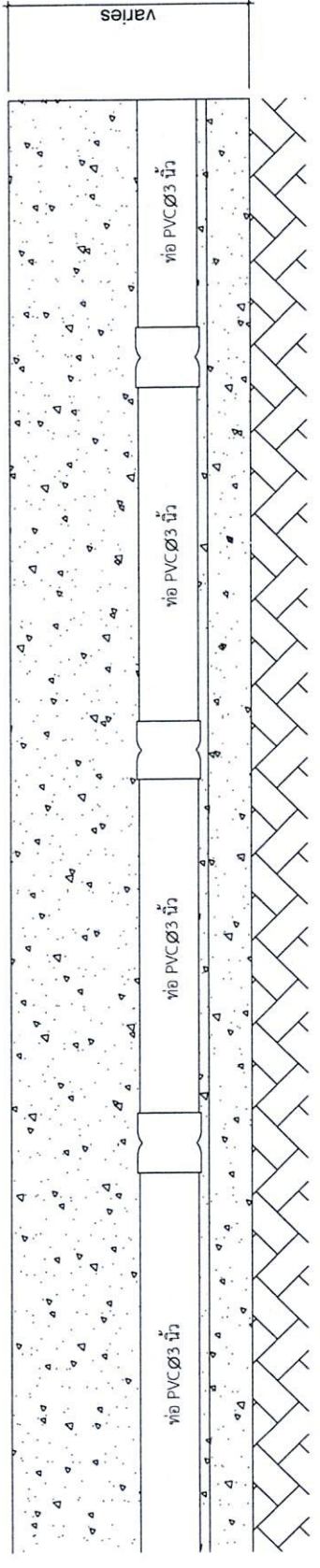
แสดงแบบ: **รูปตัด**

ภาคส่วน: **ไม่ต่อภาคส่วน**

แผ่นที่	จำนวนแผ่น
5	7



รูปตัดการวางท่อประปา



รูปตัดแนววางท่อน้ำประปา

หมายเหตุ

- กรณีที่ไม่สามารถวางท่อได้ตามแบบรูปรายการที่กำหนดไว้สามารถแก้ไขแนววางท่อใหม่ได้ตามความเหมาะสมกับพื้นที่ก่อสร้าง ทั้งนี้ให้ขึ้นอยู่กับดุลยพินิจของผู้ควบคุมงานและคณะกรรมการตรวจรับพัสดุ
- กรณีที่พื้นที่ก่อสร้างไม่สามารถฝังท่อได้ตามแบบที่กำหนดให้ดำเนินการฝังกลบตามสภาพพื้นที่ก่อสร้าง



กระทรวง
องค์การบริหารส่วนตำบลเด่นชัย

ชื่อโครงการ:
โครงการขยายเขตท่อเมนประปา
หมู่ที่ 9 บ้านบึงทองพัฒนา
ตำบลเด่นชัย อำเภอเมือง
จังหวัดกำแพงเพชร

สถานที่ตั้งโครงการ
หมู่ที่ 9 บ้านบึงทองพัฒนา
ตำบลเด่นชัย อำเภอเมืองกำแพงเพชร
จังหวัดกำแพงเพชร

สำรวจ/ออกแบบ/เขียนแบบ:

นายสุวิทย์พรพิพัฒน์ บุญภาค
ผู้ช่วยนายช่างเทคนิค

ตรวจสอบ:

นางศรีน้อยใจ สุเชษฐ์ อัคราร
ผู้อำนวยการกองช่าง

เห็นชอบ:

นางสาวจรัสภักดิ์ พรหมทอง
ผู้บังคับการวิศวกรรมตำบลเด่นชัย

เห็นชอบ:

นายณัฐพงษ์ อิ่มแสงตะกูล
รองนายกองค์การบริหารส่วนตำบลเด่นชัย

อนุมัติ:

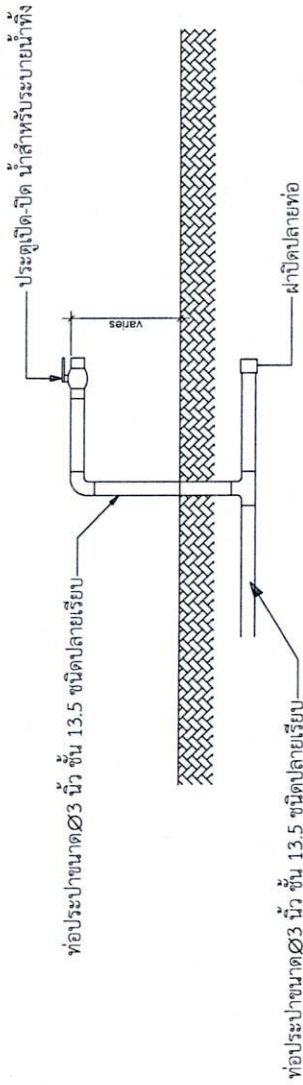
นายสุวิทย์ชัย ศรีวิภา
นายกองค์การบริหารส่วนตำบลเด่นชัย

แสดงแบบ:

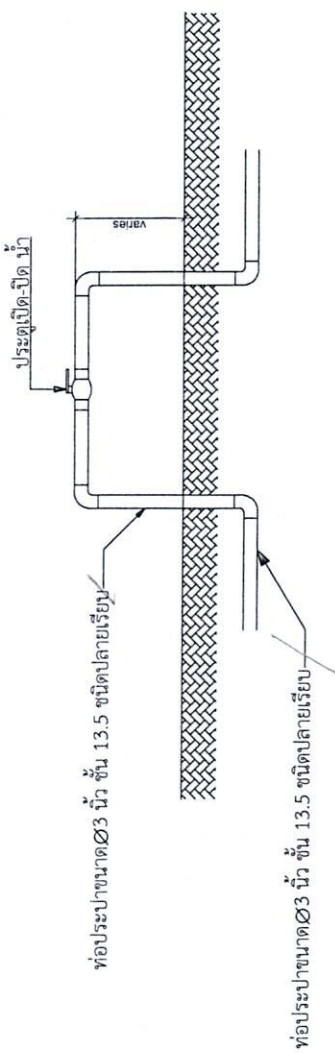
รูปตัด

ภาคส่วน: ไม่แสดงราคาส่วน

แผ่นที่	จำนวนแผ่น
6	7



ขยายจุด ปิด-เปิดน้ำ และเปิดน้ำกลางท่อเมน (B3)



ขยายจุดเปิดน้ำกลางท่อเมน (C3)

หมายเหตุ

- กรณีที่ไม่สามารถวางท่อได้ตามแบบปรายการที่กำหนดได้สามารถแก้ไขแนววางท่อใหม่ได้ตามความเหมาะสมกับพื้นที่ก่อสร้าง ทั้งนี้ให้ขึ้นอยู่กับดุลยพินิจของผู้ควบคุมงานและคณะกรรมการตรวจรับพัสดุ
- กรณีที่พื้นที่ก่อสร้างไม่สามารถฝังท่อได้ตามแบบที่กำหนดได้ดำเนินการฝังกลบตามสภาพพื้นที่ก่อสร้าง



โครงการก่อสร้างขององค์การบริหารส่วนตำบลคณสี

เลขที่ 482 หมู่ที่ 2 ตำบลคณสี อำเภอเมืองกำแพงเพชร จังหวัดกำแพงเพชร โทร. 055-867667 ต่อ 13

ประเภทของสิ่งก่อสร้าง.....

ปริมาณงานก่อสร้าง (ให้ระบุรายละเอียดให้มากที่สุดเท่าที่สามารถตรวจสอบได้).....

ชื่อ ที่อยู่ หมายเลขโทรศัพท์ ผู้รับจ้าง (ชื่อบุคคลและนิติบุคคล).....

ระยะเวลาเริ่มต้น และระยะเวลาสิ้นสุด รวมเป็นระยะเวลากี่วัน.....

วงเงินงบประมาณที่ได้ตั้งไว้หรือที่ได้รับ.....

วงเงินค่าก่อสร้างตามที่ได้ลงนามในสัญญาจ้าง.....

ผู้ควบคุมงาน พร้อมหมายเลขโทรศัพท์.....

รายชื่อคณะกรรมการตรวจสอบที่สุด.....

แสดงแบบป้ายประชาสัมพันธ์ชั่วคราว (ไวเนล)

รายการประกอบป้ายประชาสัมพันธ์ชั่วคราว (ไวเนล)

- ผู้รับจ้างต้องติดตั้งป้ายประชาสัมพันธ์ชั่วคราว (ไวเนล) จำนวน 1 ป้าย
- พื้นป้ายไวเนลสีเขียวตัวหนังสือสีขาว
- ติดตั้งด้วยเสาและโครงคร่าวไม้ใหม่คงแข็งแรง
- จุดติดตั้งป้ายประชาสัมพันธ์ชั่วคราว ช่างควบคุมงานเป็นผู้กำหนด

กระทรวงศึกษาธิการ สำนักงานส่วนกลางคณสี โทร. 055-867667 (ข. 13)	
ชื่อโครงการ:	โครงการขยายเขตถนนประปา หมู่ที่ 9 บ้านร่องพัฒนา ตำบลคณสี อำเภอเมือง จังหวัดกำแพงเพชร
สถานที่ดำเนินการ	หมู่ที่ 9 บ้านร่องพัฒนา ตำบลคณสี อำเภอเมืองกำแพงเพชร จังหวัดกำแพงเพชร
สำรวจ/ออกแบบ/เขียนแบบ:	ศิริ นงนิง นายศิริพรพิชญ์ บุญภาค ผู้ช่วยนายช่างโยธา
ตรวจสอบ	นางสาวรุ่งกช พรหมทอง ปลัดองค์การบริหารส่วนตำบลคณสี
เห็นชอบ	นางนิตติพงษ์ อังทองระกุล รองนายกองค์การบริหารส่วนตำบลคณสี อนุมัติ:
แสดงแบบ:	นายสุวิชัย ศิริวาโม นายกองค์การบริหารส่วนตำบลคณสี
ป้ายโครงการ	
ภาคส่วน	ไม่ตอบคณส่วน
แผ่นที่	จำนวนแผ่น
7	7